

Wickelrock
2x Vorderteil



Design: Katja von Lipinski

Saum 2x 0,75 cm einschlagen

Größe=K0140

Größe=K0152

Größe=S

Größe=M

Zur eigenen Sicherheit:
Kontrollfenster nachmessen!
Seitenlänge 10 cm
4 inches

Größe _K0140_0

Größe _K0152_0

Größe S

Größe M

Größe=M

Größe=

Gr


C. PAULI
NATURE
Design: Katja von Lipinski

Wickelrock
1x Rückenteil

Größe = K0140 = 0

Größe = K0152 = 0

S

Saum 2 x 0,75 cm einschlagen

Vordere Mitte/Stoffbruch



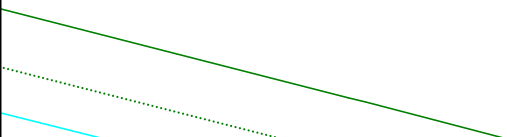
Design: Katja von Lipinski

Seitennaht 1x 0,75 cm abnähen
Äußenkante 2x 0,75 cm einschlagen



C. PAULI
NATURE

Design: Katja von Lipinski

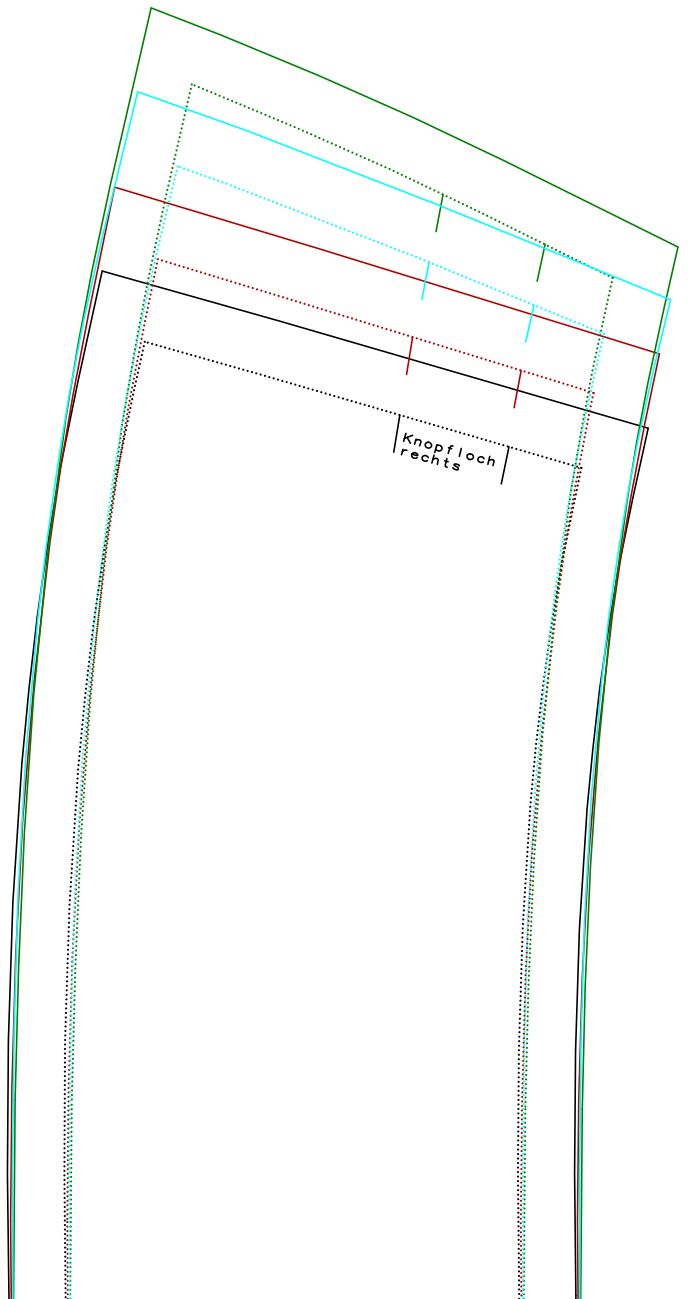
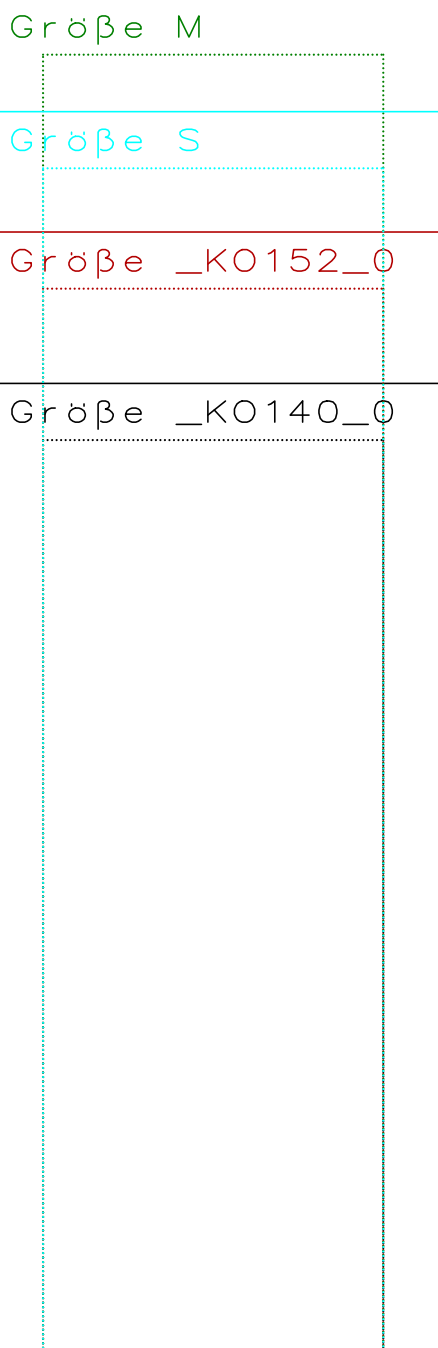




C. PAULI
NATURE

Design: Katja von Lipinski

Hinterere Mitte/Stoffbruch

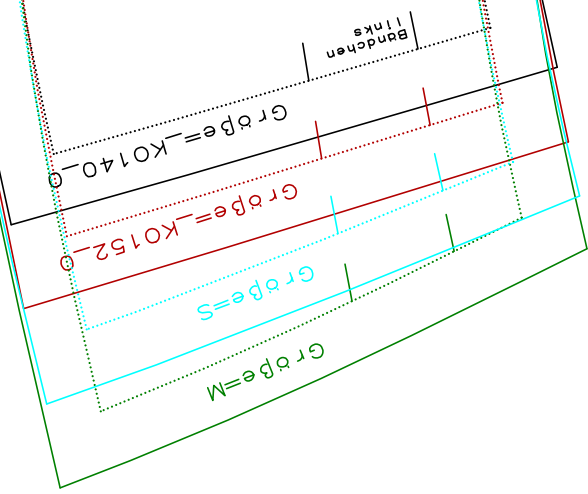


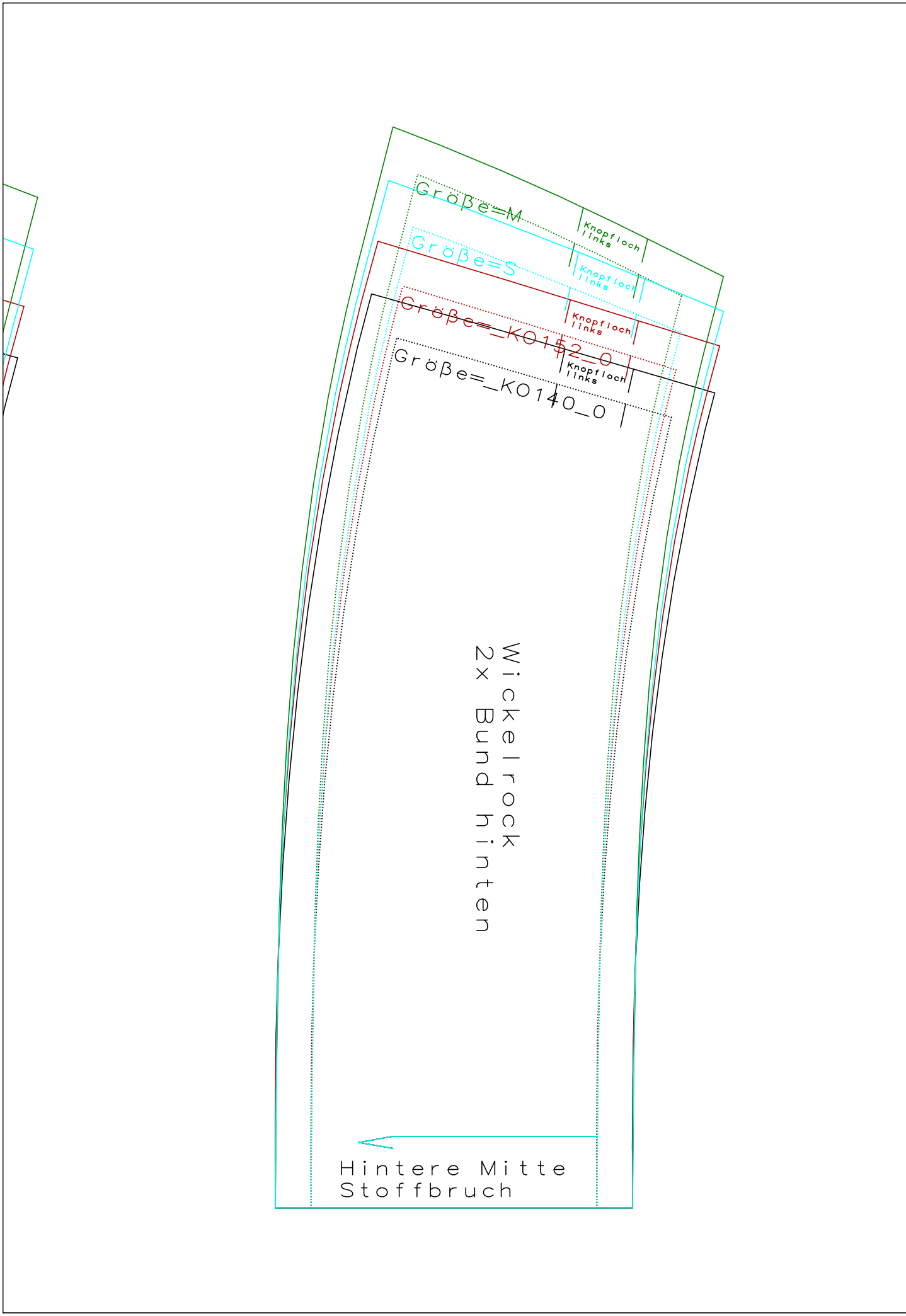
Vordere Mitte

Wickelrock
4x Bünd vorn

Wickelrock
2x Bündchen

Stoffbruch





Größe=M

Knopfloch links

Größe=S

Knopfloch links

Größe=_K0152_0

Knopfloch links

Größe=_K0140_0

Knopfloch links

Wickelrock
2x Bund hinten

Hintere Mitte
Stoffbruch