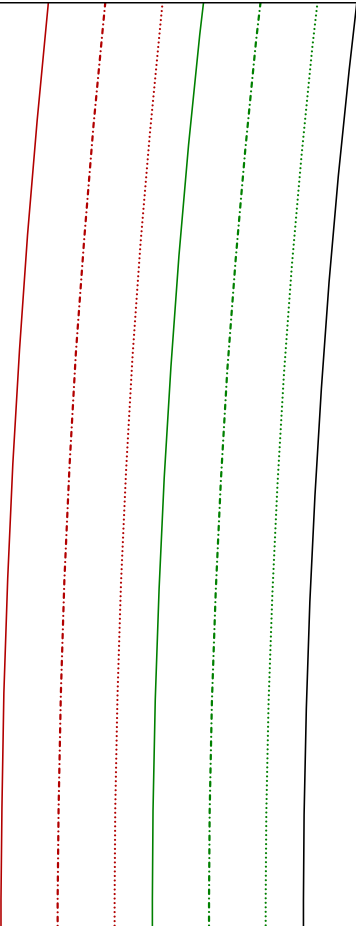



C. PAULI
NATURE



Hin

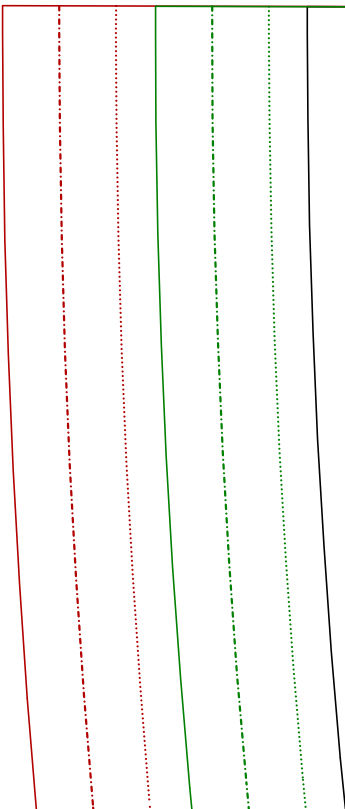
Saum 2 x 0,75 cm einschlagen



V



Saum 2 x 0,75 cm einschlagen



—=—

C. PAULI
—=—
NATURE

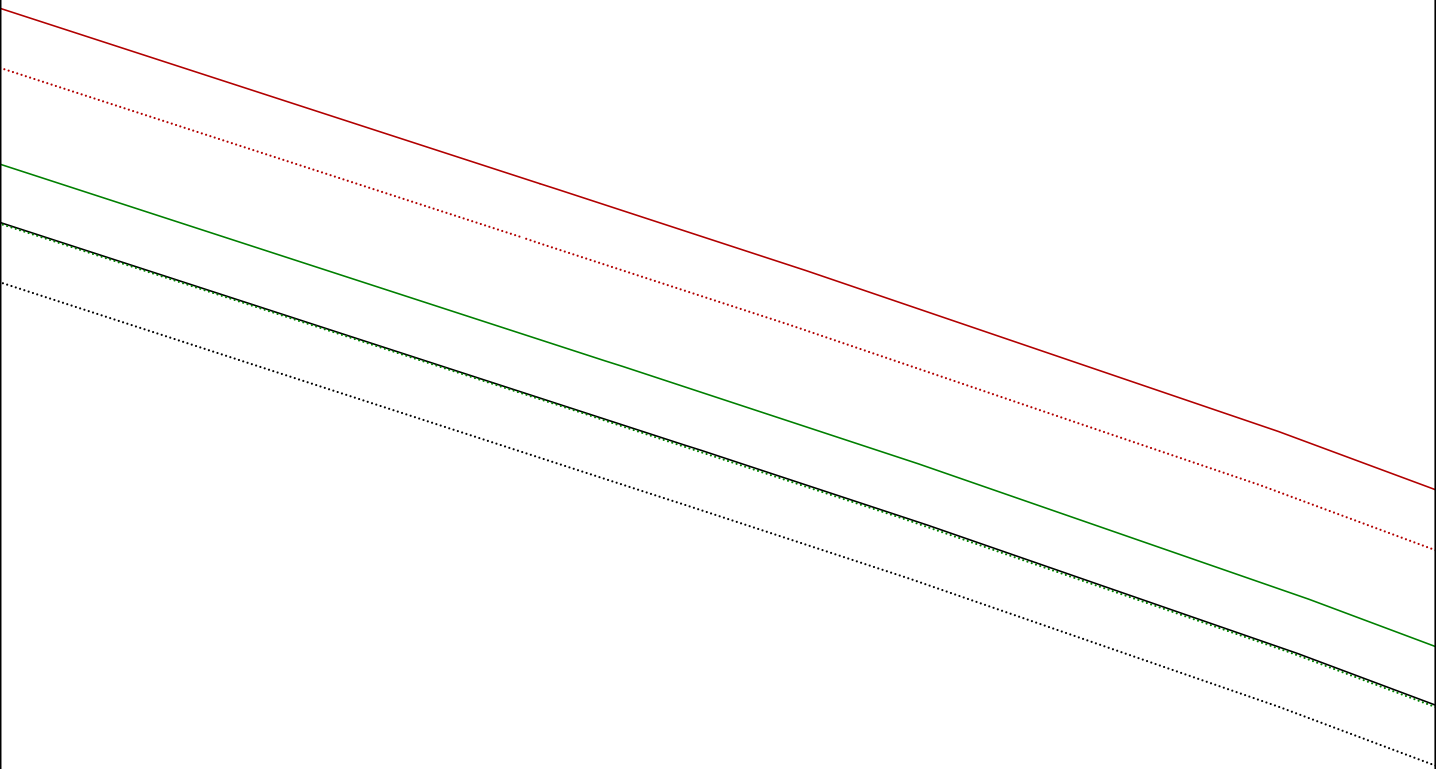
Größe S

Größe M

Größe L



Wickelrock Erw
1x Ruckenteil



ausge

tere Mitte/Stoffbruch

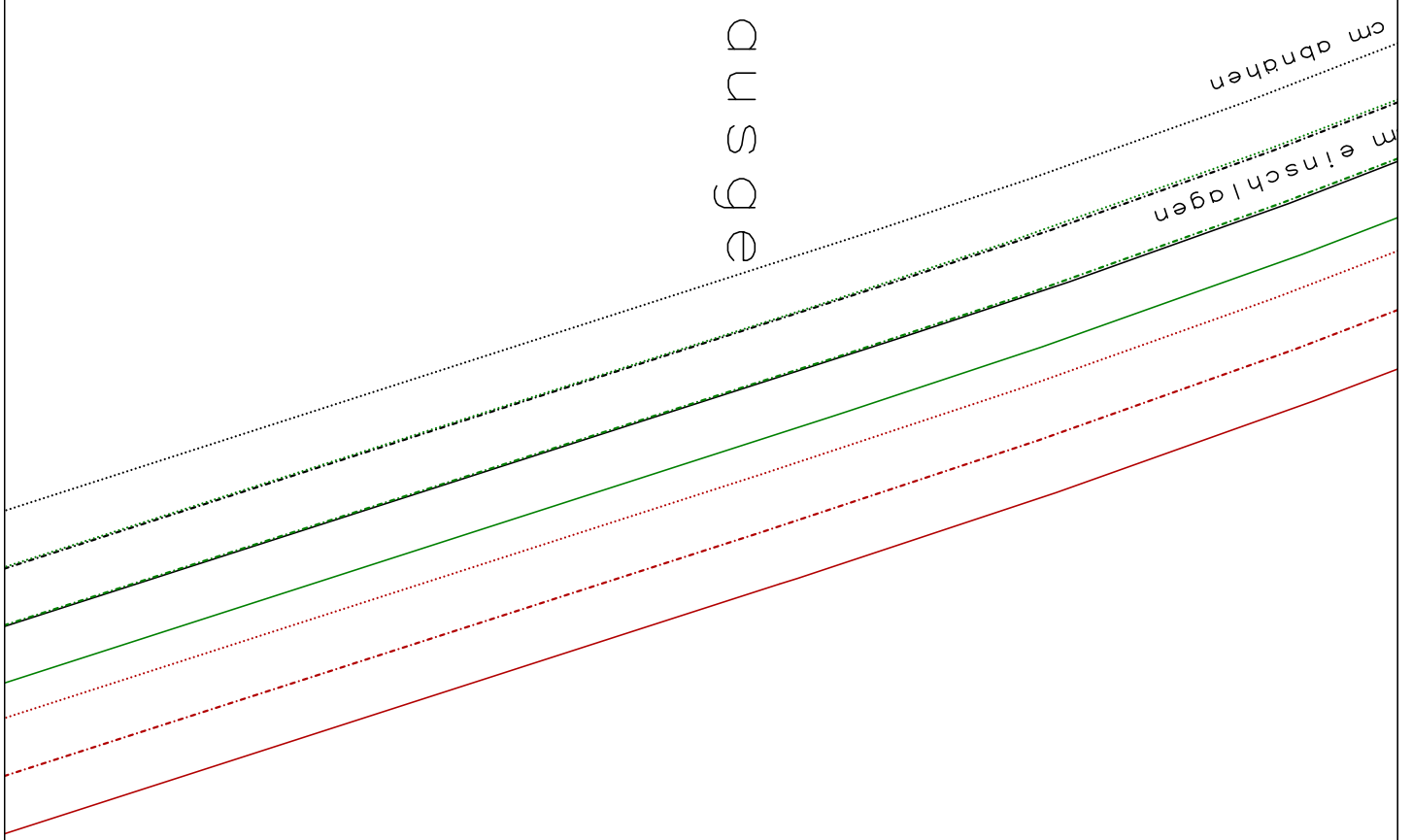
ordere Mitte/Stoffbruch

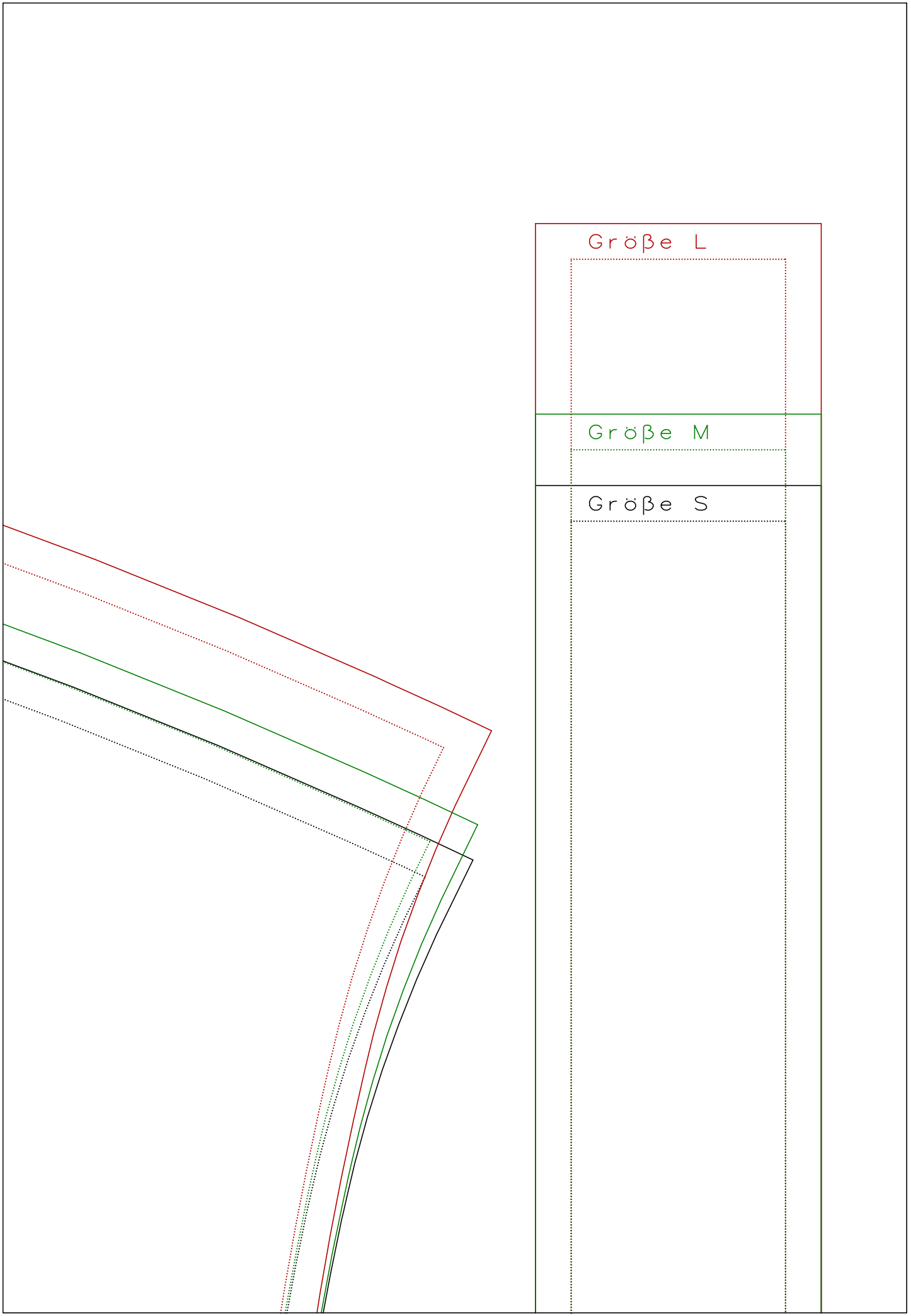


Wickelrock Erw ausgabe
2x Vorder teil

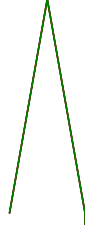
cm abnähen

m einschlagen

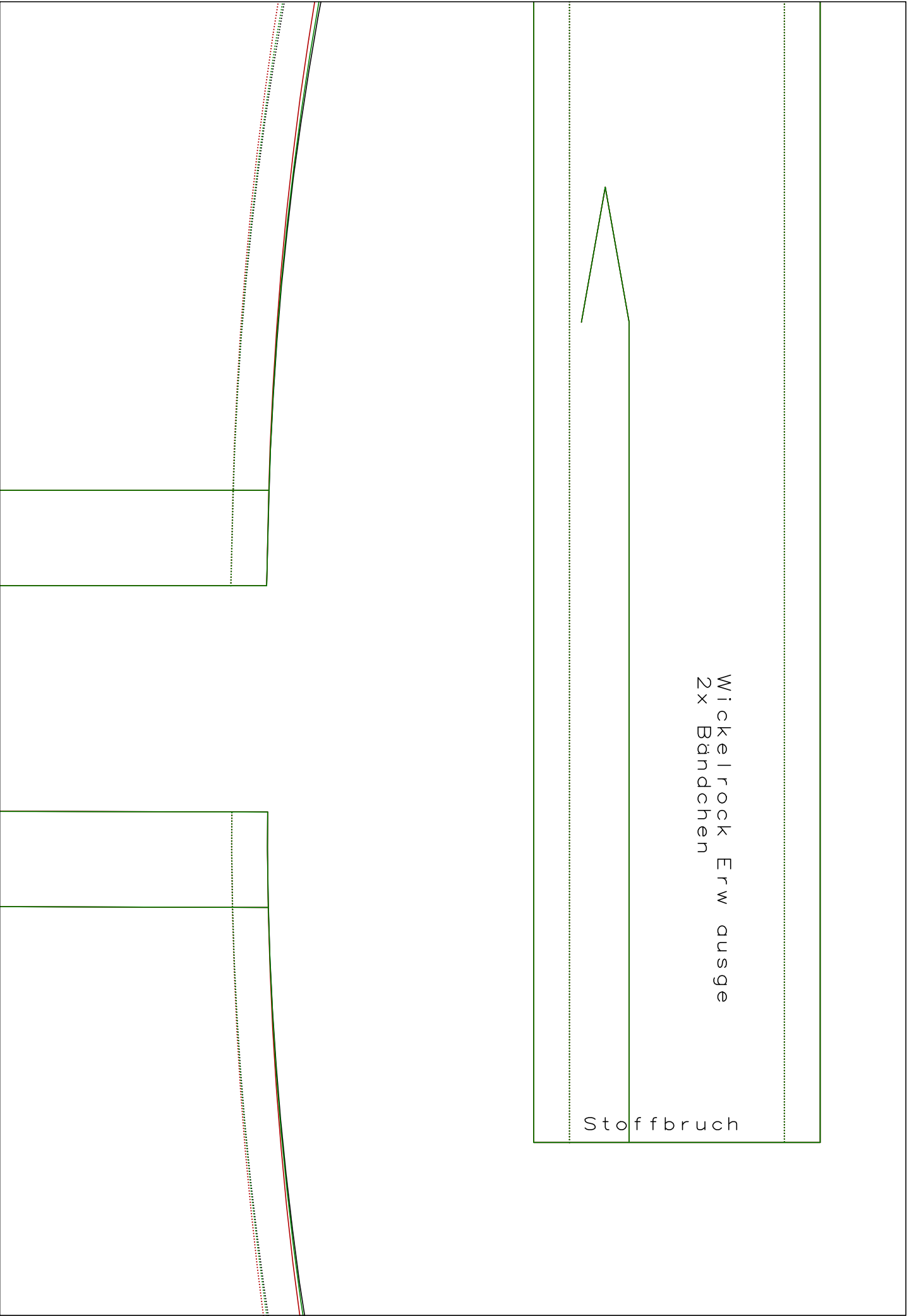




Wickelrock Erw ausge
2x Bändchen



Stoffbruch



Zur eigenen Sicherheit:
Kontrollfenster nachmessen!
Seitenlänge 10 cm
4 inches

Größe S

Größe M

Größe L

Seitennaht 1x 0,75

Außenkante 2x 0,75



Wickelrock Erw ausqe
2x Bund hinten

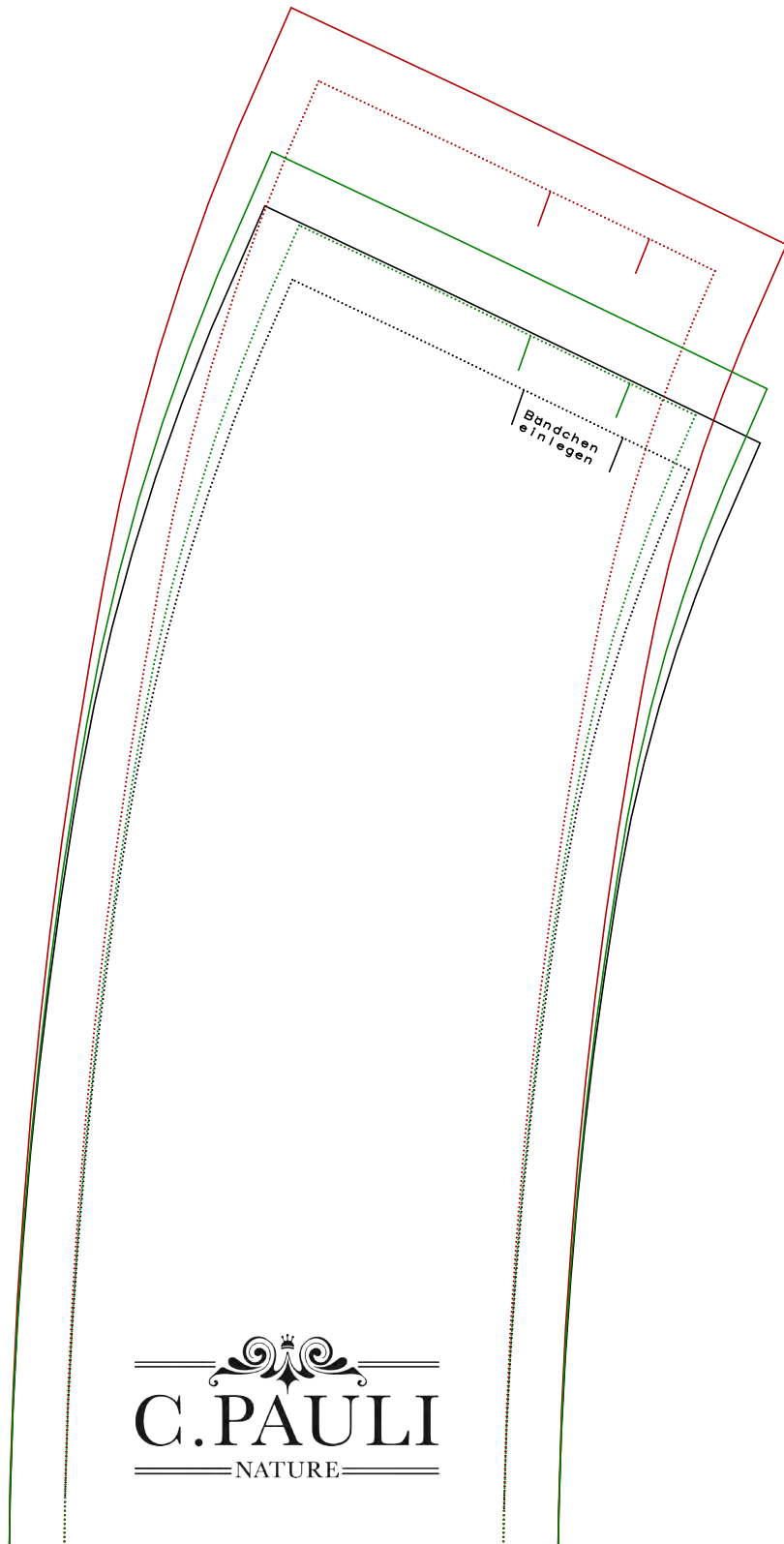
Hintere Mitte
Stoffbruch

Knopfloch

L

M

S




C. PAULI
NATURE

vordere Mitte

Wickelrock Erw ausg
4x Bund vorn

S

M

L

