

( A,02 ): Apfelkleid.mdl ( .\c pauli )

Vordere Mitte  
Stoffbruch Fadenlauf

Apfelkleid  
6 = Vorder teilblende

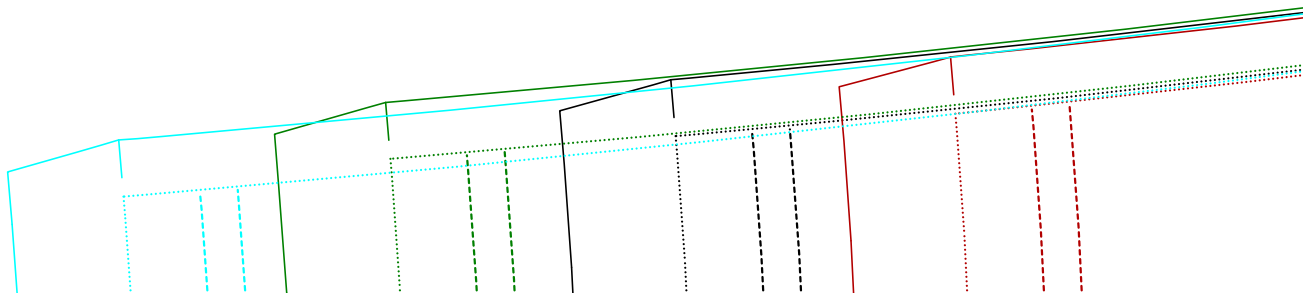
Größe: 86. / 92

Größe: 98. / 104

Größe: 110. / 116

Größe: 122. / 128

G





.mm

29.mm

355.mm

41391.mm

~~~~~

86. / 92.

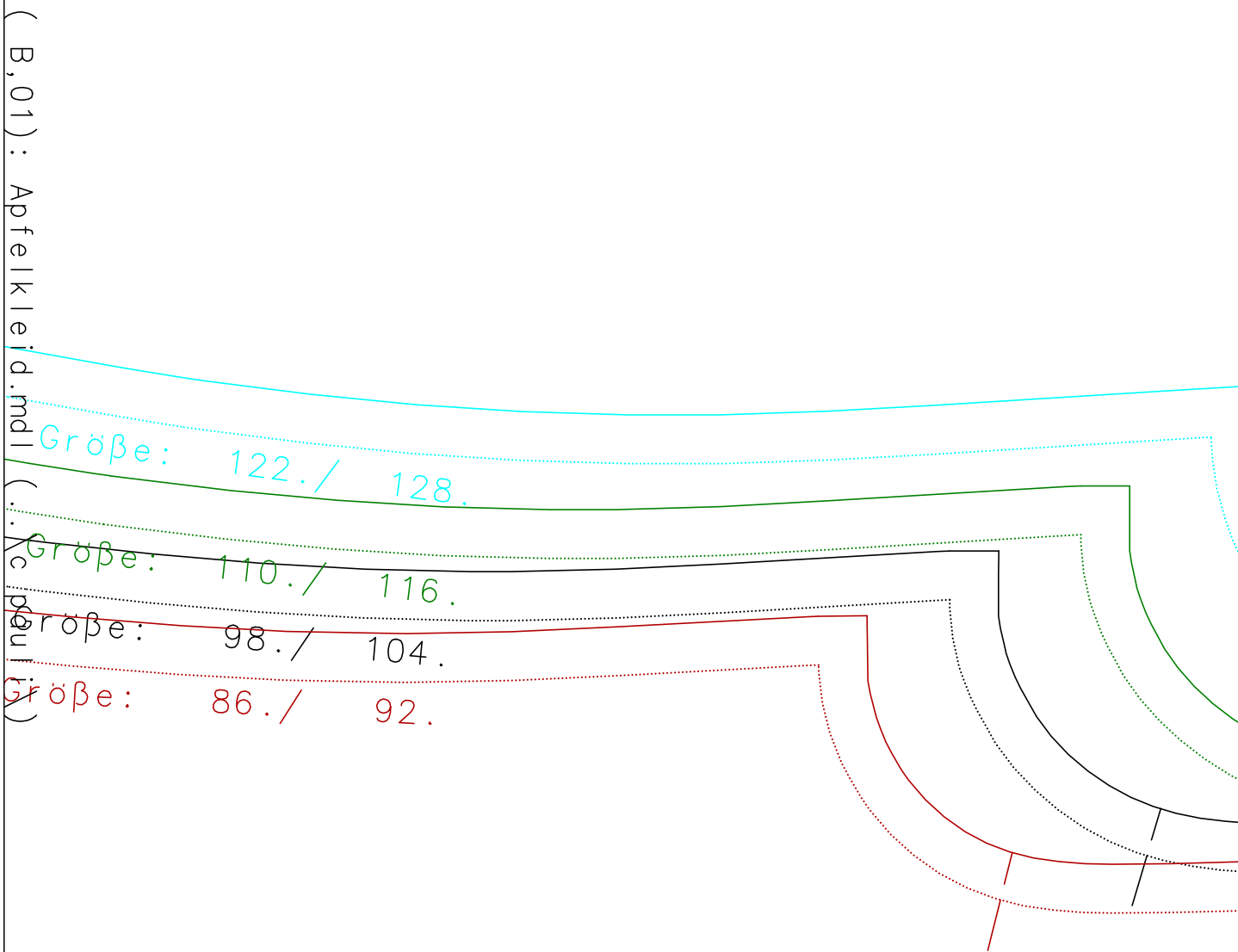
Seitennahf

e 98. / 104.

Be 110. / 116.

öBe 122. / 128.

( A,04 ) : Apfelkleid.mdl ( .\c pauli\ )

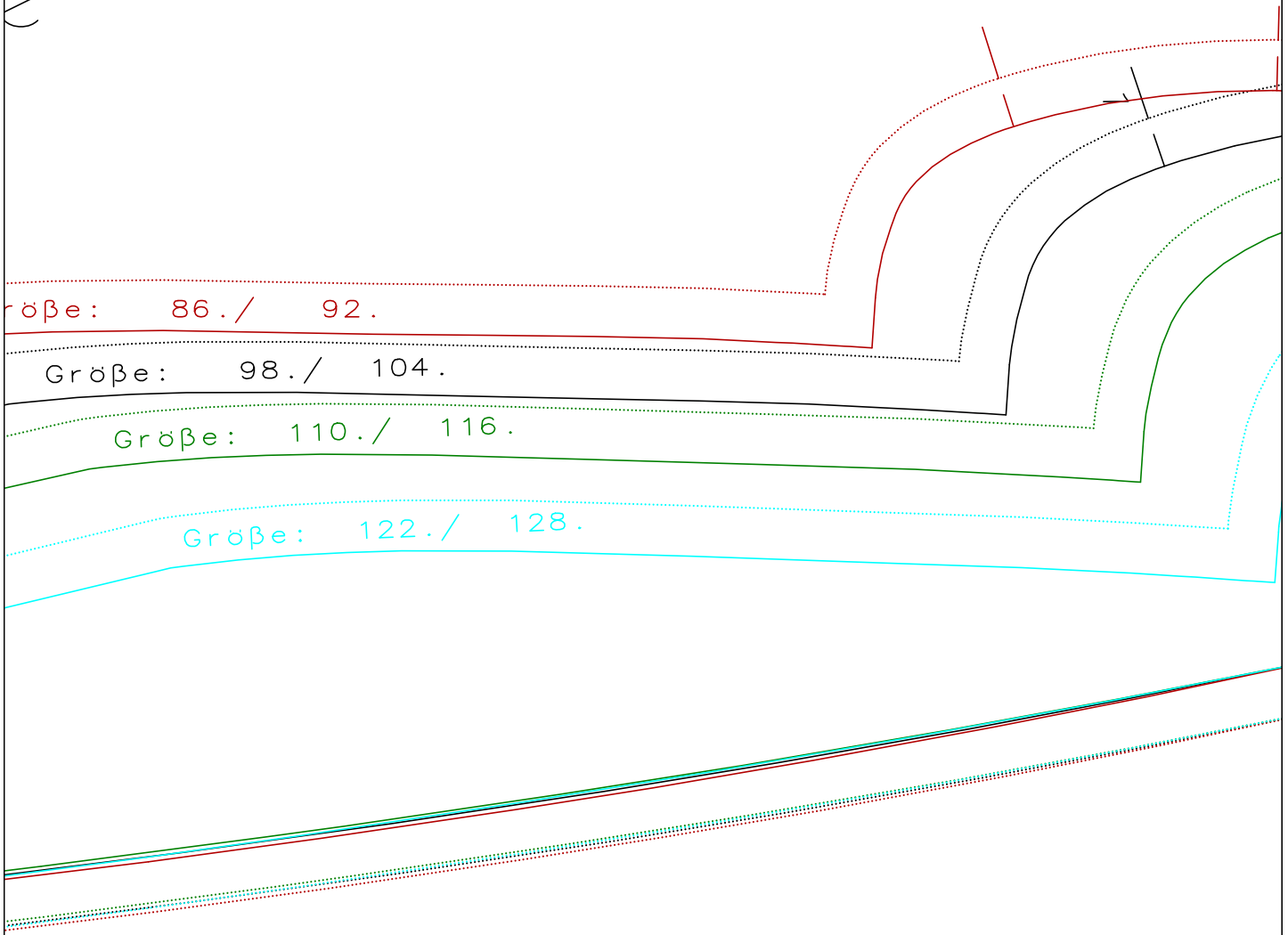


Apfelkleid  
 2 = Rückenteil

hintere Mitte Stoffbruch/Fc

Vordere Mitte Stoffbruch Fadenlauf

( B, 02 ) : Apfelkleid  
Apfelkleid  
Vorderdeckt  
Schnitt

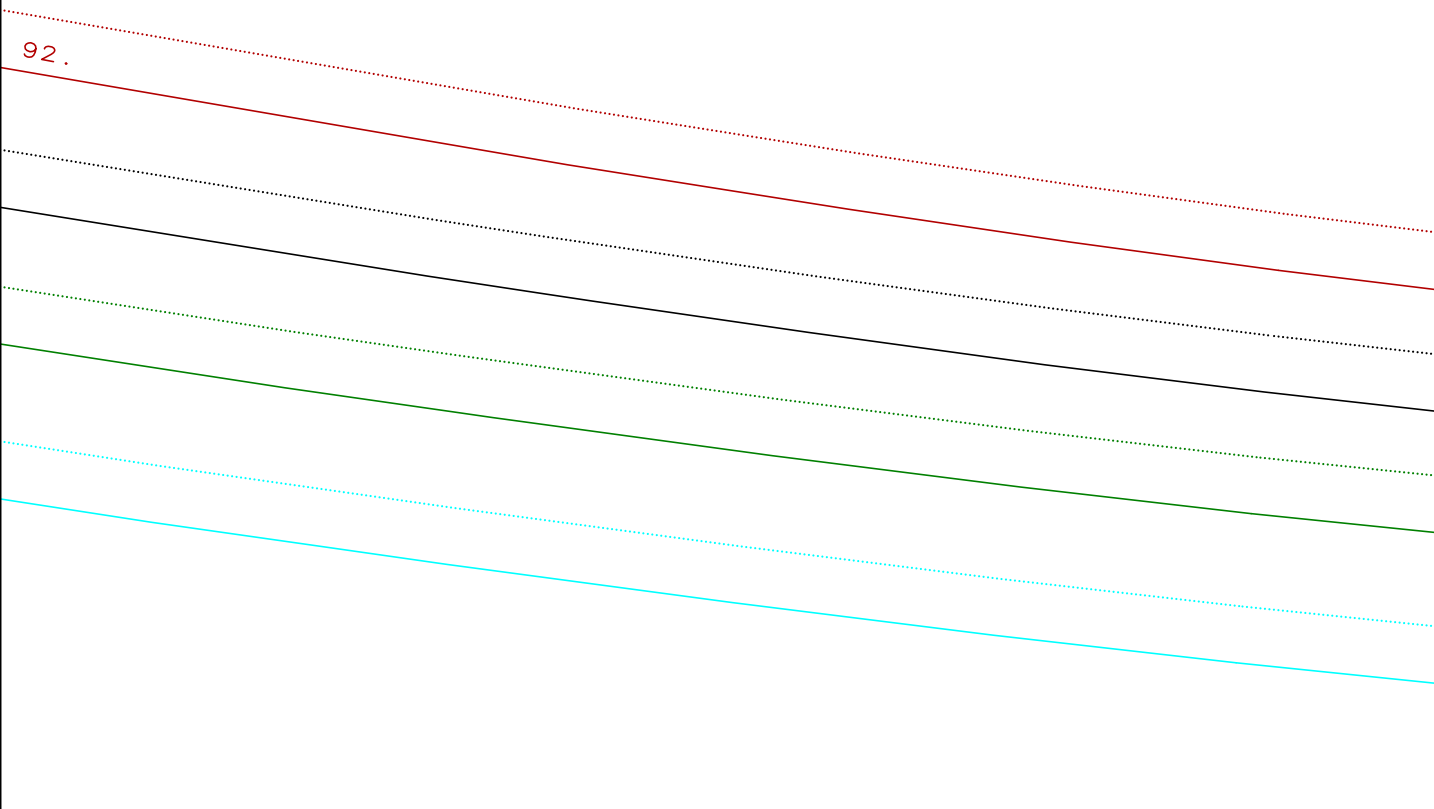


Ap  
3=

feilkleid  
Ärmel

( B,03 ): Apfel  
denlauf

Kleid.mdl (..\c\pauli\)



Apfelkleid  
5 = Rockteil

( B,04 ) : Apfelkleid.mdl ( ..\c pauli\ )

Kräuse ln auf 303

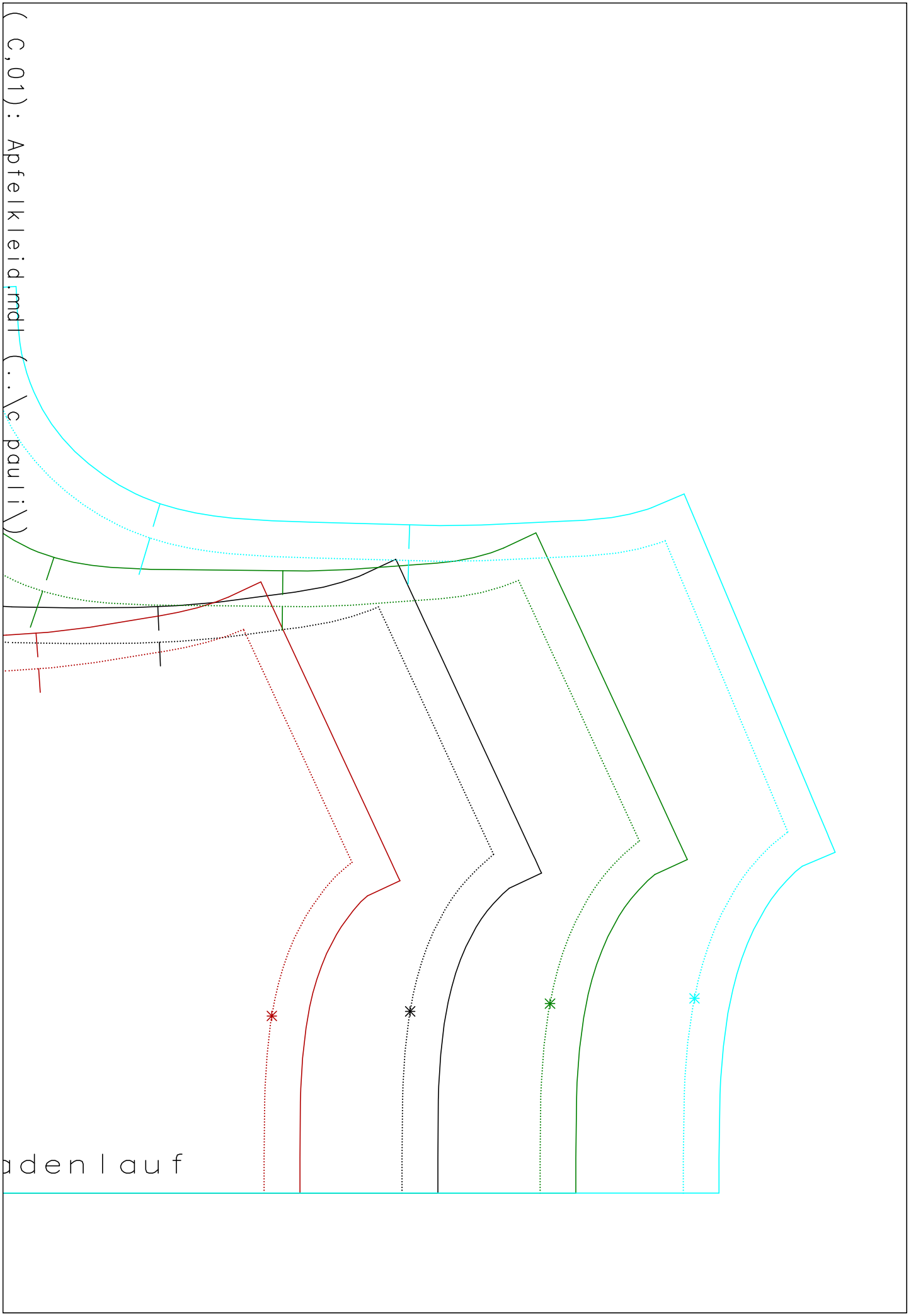
Kräuse ln auf 3

Kräuse ln auf

Kräuse ln a

Wavy line for tracing practice





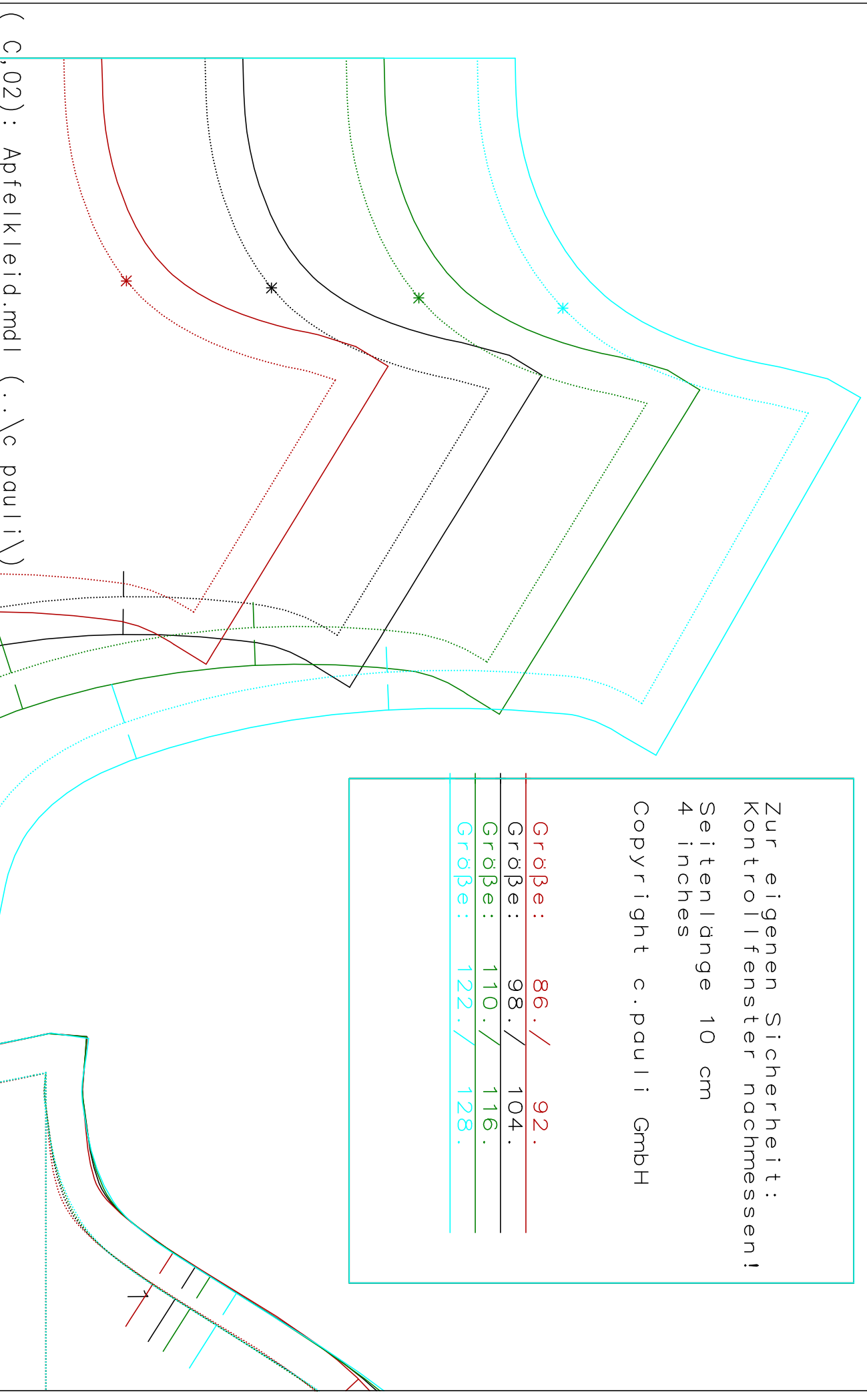
( c,01 ) : Apfelkleid (m)

adenlauf

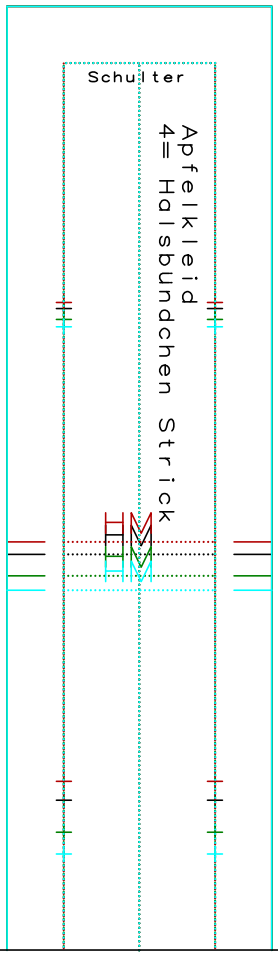
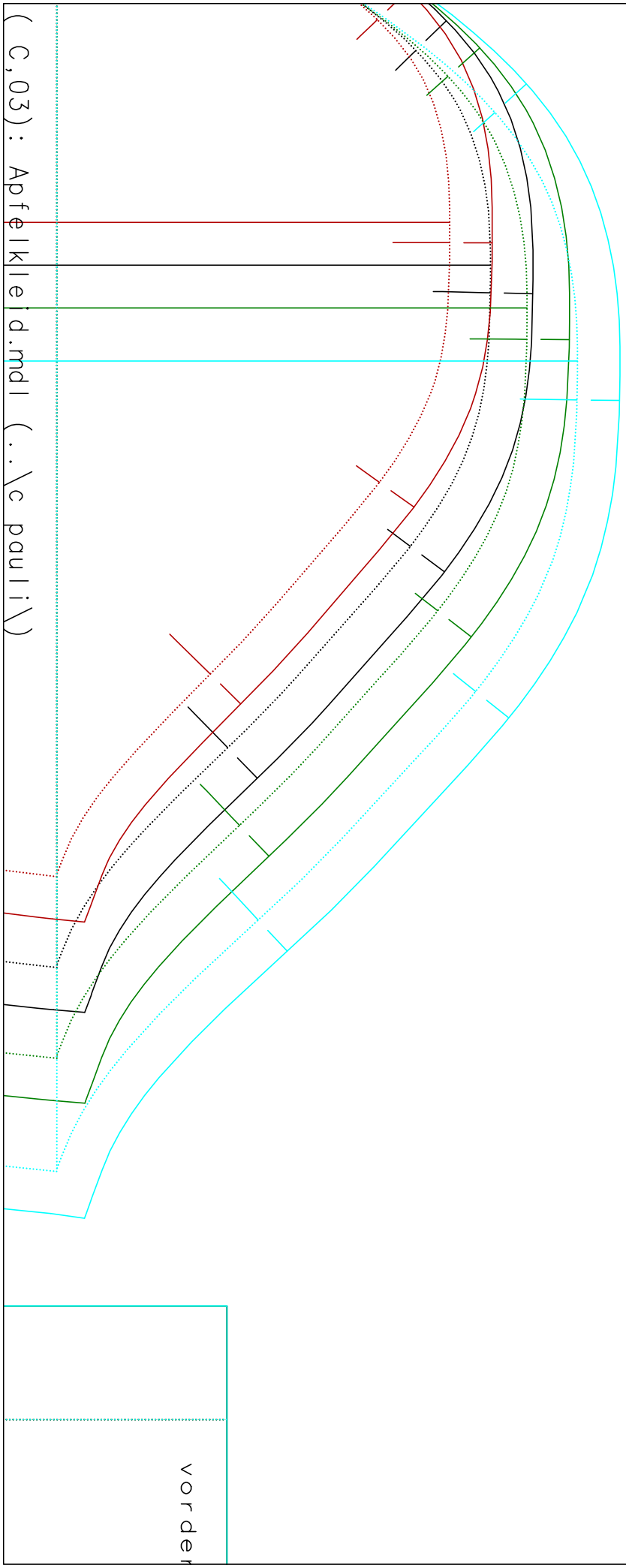
Zur eigenen Sicherheit:  
Kontrollfenster nachmessen!  
Seitenlänge 10 cm  
4 inches

Copyright c.pauli GmbH

|        |       |      |
|--------|-------|------|
| Größe: | 86./  | 92.  |
| Größe: | 98./  | 104. |
| Größe: | 110./ | 116. |
| Größe: | 122./ | 128. |



( c, 02 ) : Apfelkleid.mdl ( ..\c pauli\ )



vorder

( c,04 ) : Apfelkleid.mdl ( ..\c pauli\ )

e/hintere Mitte Stoffbruch Fadenlauf

