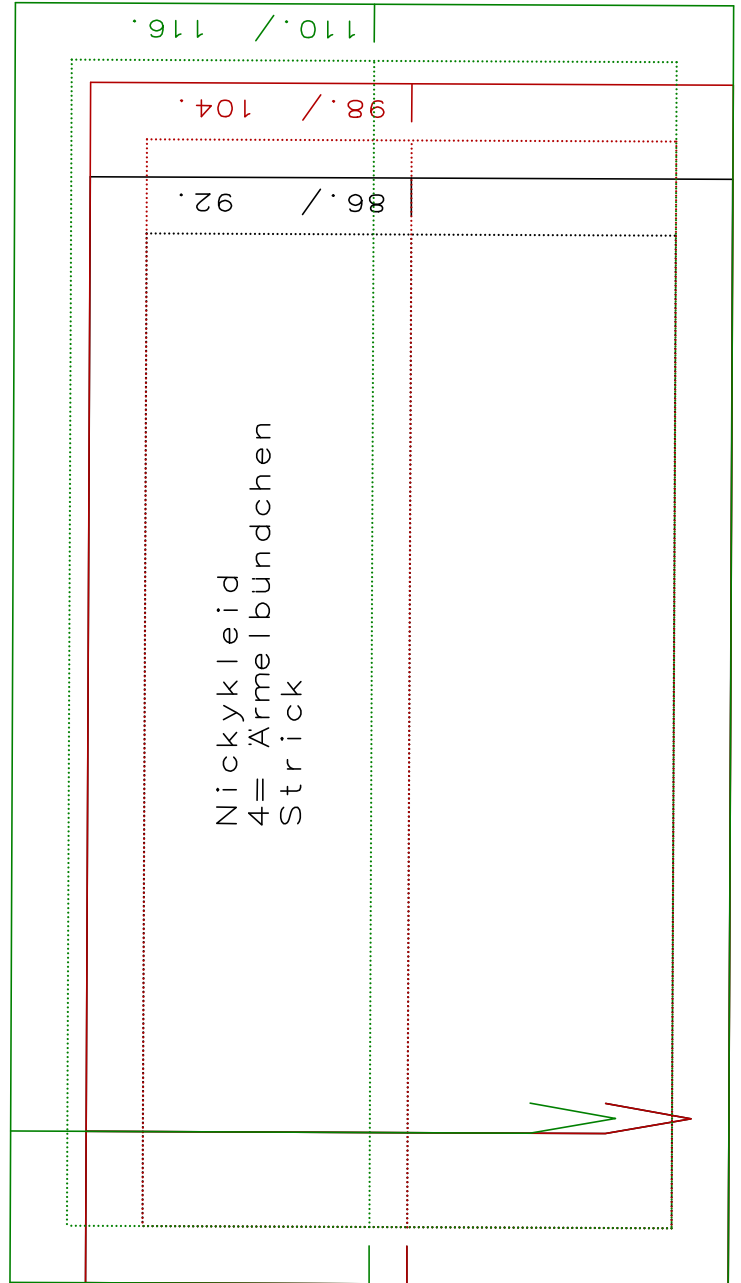
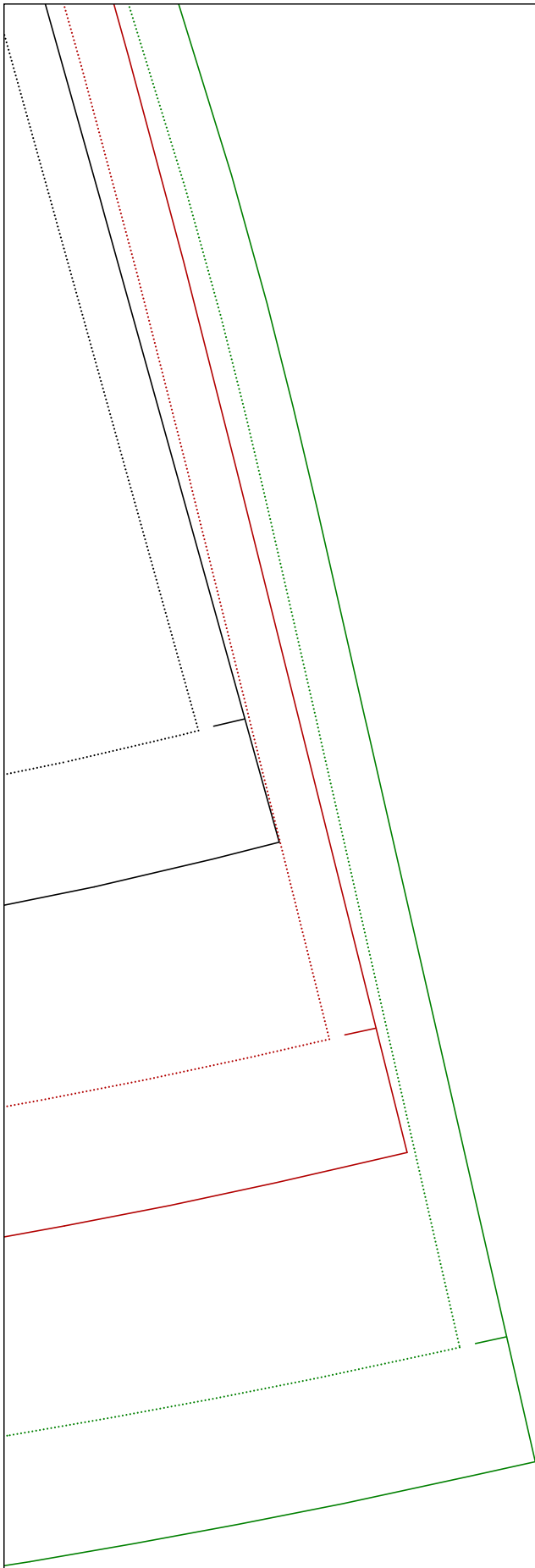


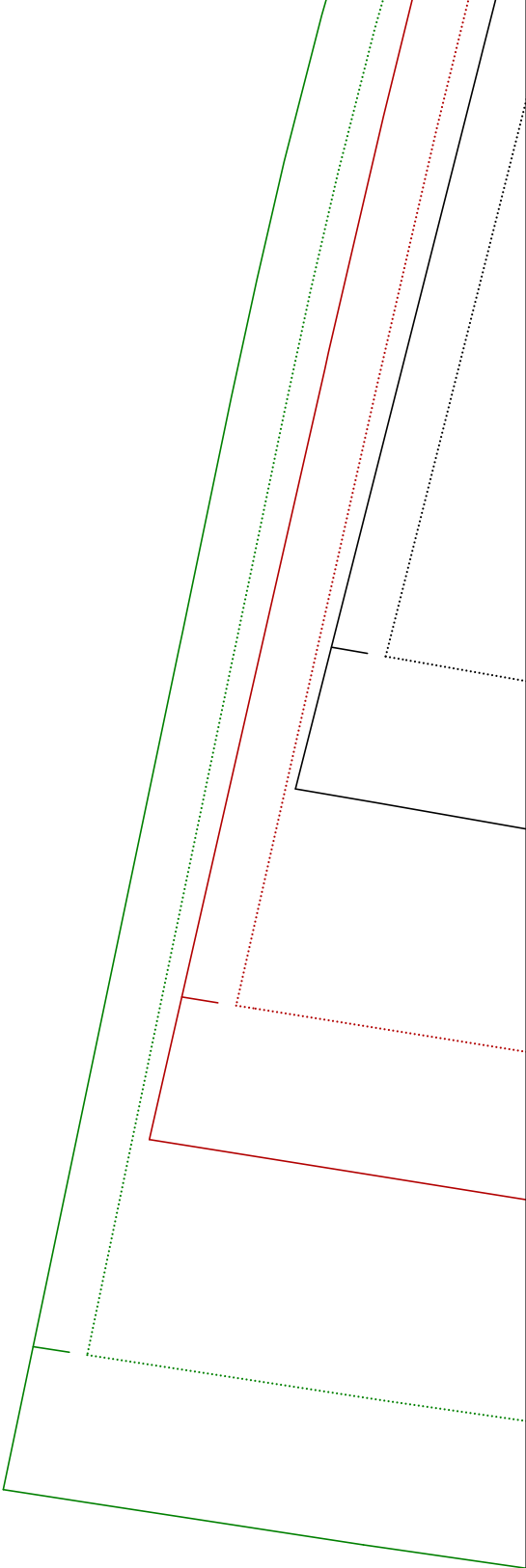
Vordere Mi

Größe: 86. / 92.

Größe: 98. / 104.

Größe: 110. / 116.





Größe: 86./ 92.

Größe: 98./ 104.

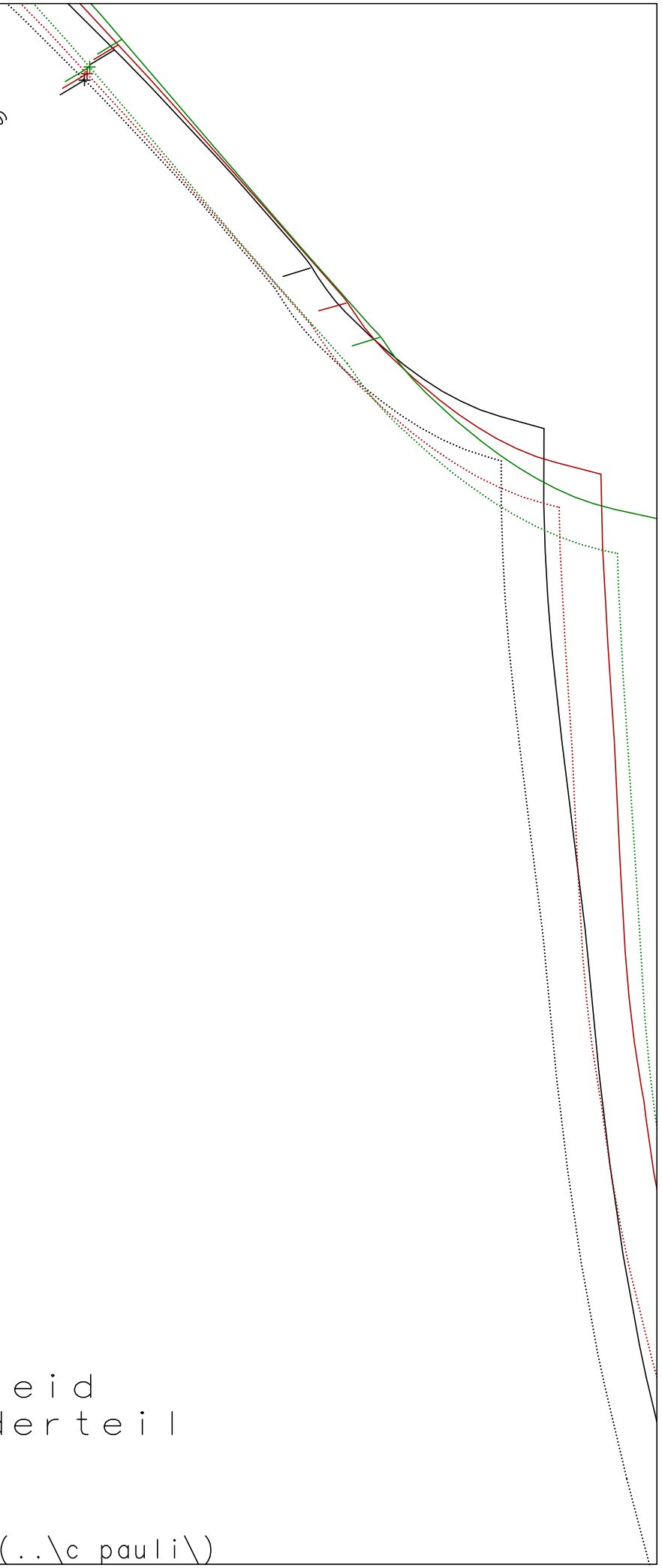
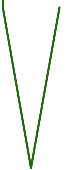
Größe: 110./ 116.

Fadenlauf / Strichrichtung

Stoffbruch

Nickykleid
1= Vorderteil

Blitz
auf links



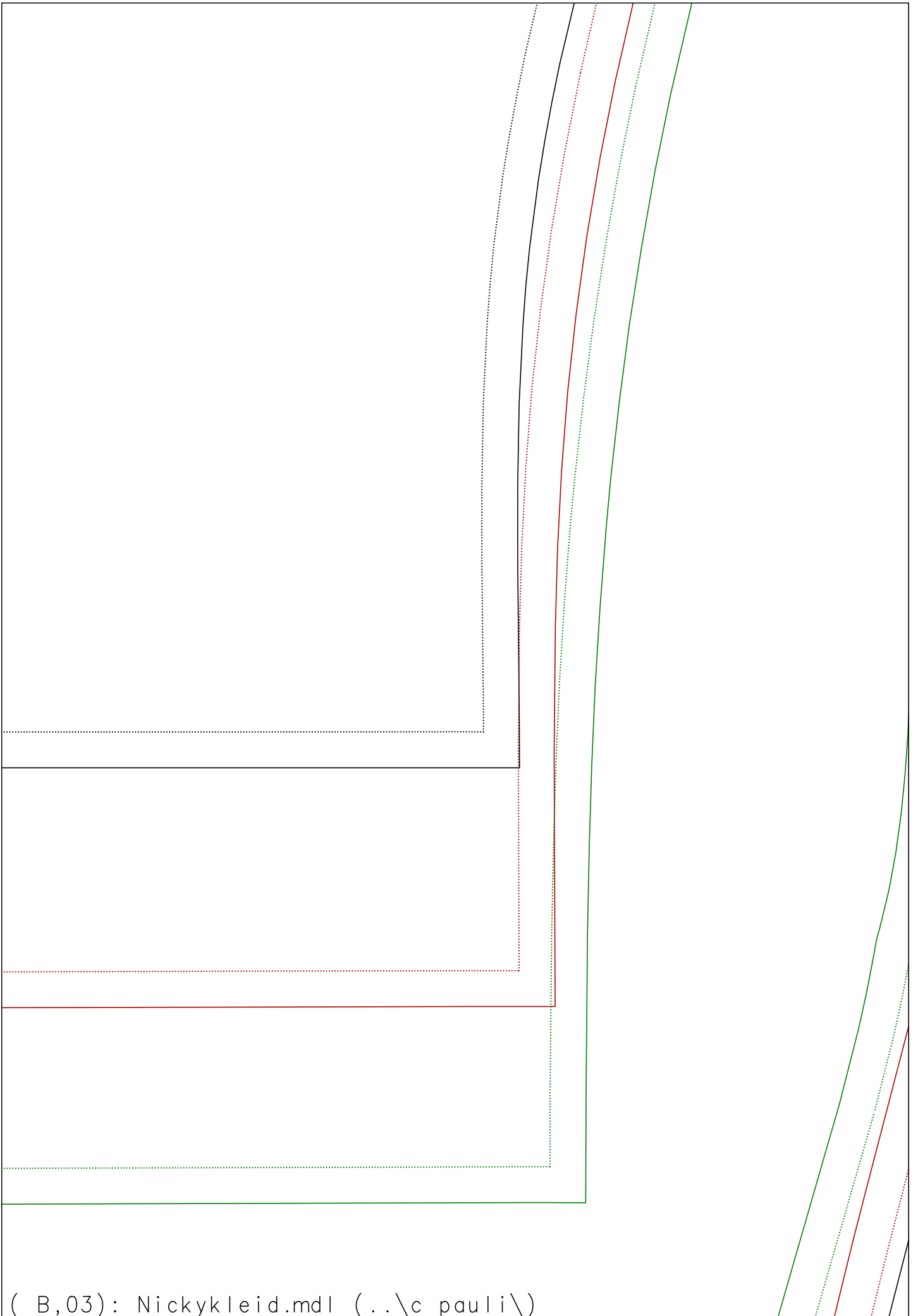


Nickykleid
3= Ärmel

Größe: 86./ 92.

Größe: 98./ 104.

Größe: 110./ 116.



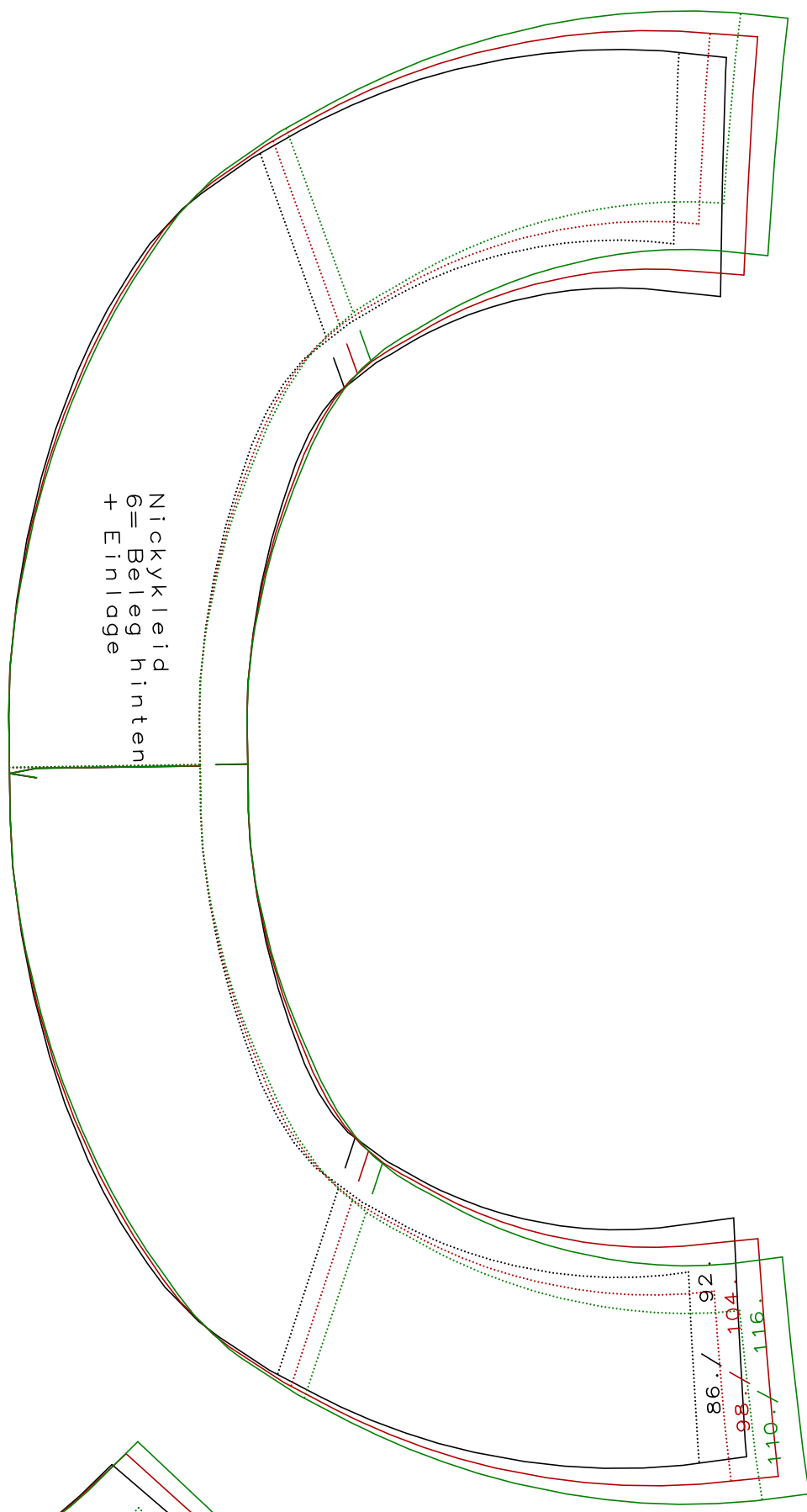
(B,03): Nickykleid.mdl (..\c pauli\)



Nickykleid
2= Rückenteil

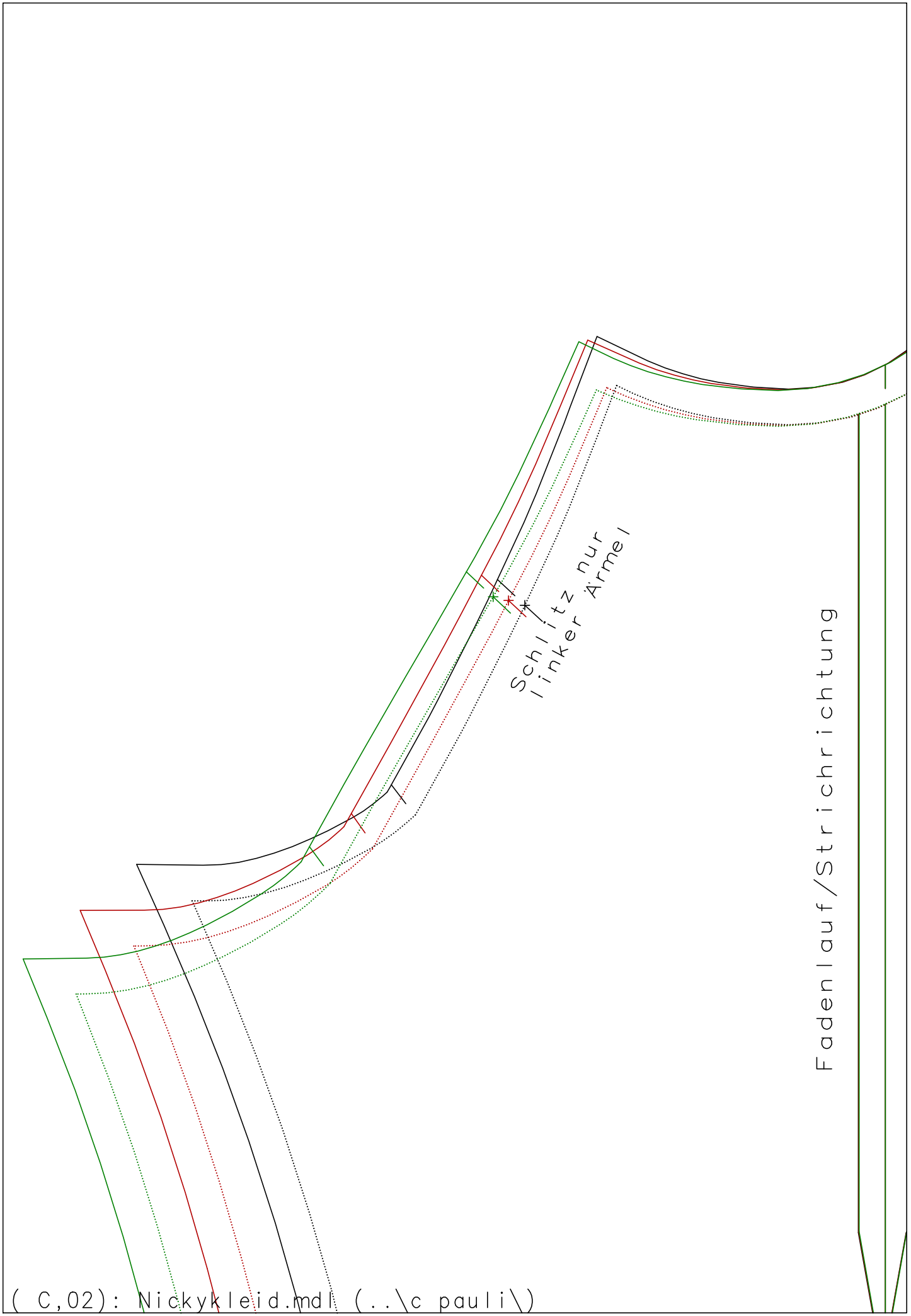
Fadenlauf / Stoff

ere Mitte / Stoffbruch



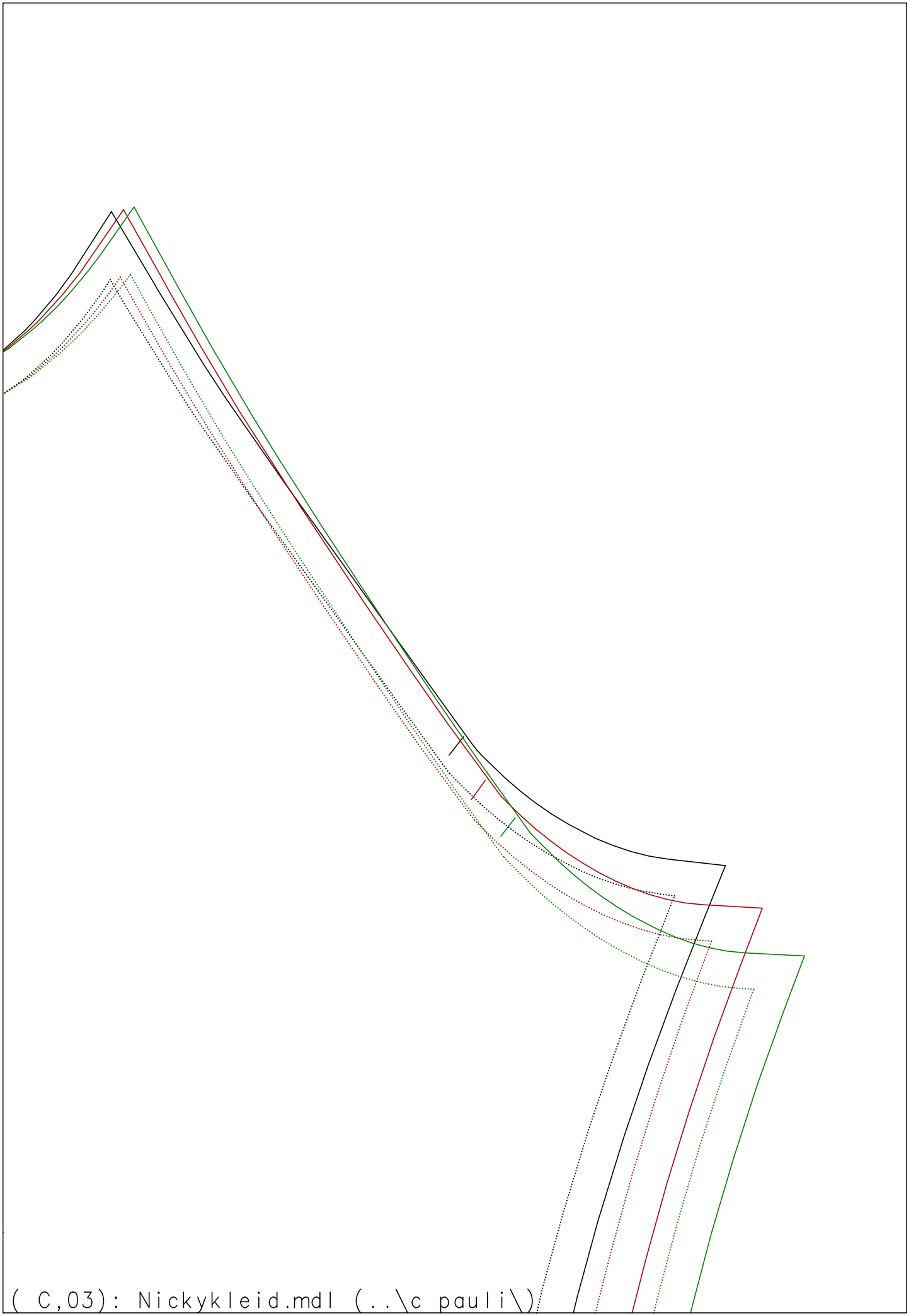
Nickykleid
6 = Beleg hinten
+ Einlage

86. / 92.
98. / 104.
110. / 116.



Schlitz nur
linker Ärmel

Fadenlauf/Strichrichtung



(C,03): Nickykleid.mdl (..\c pauli\)

Zur eigenen Sicherheit:
Kontrollfenster nachmessen!

Seitenlänge 10 cm
4 inches

Copyright c.pauli GmbH

86./	92.
98./	104.
110./	116.

