

Vordere Mitte Stoffbruch

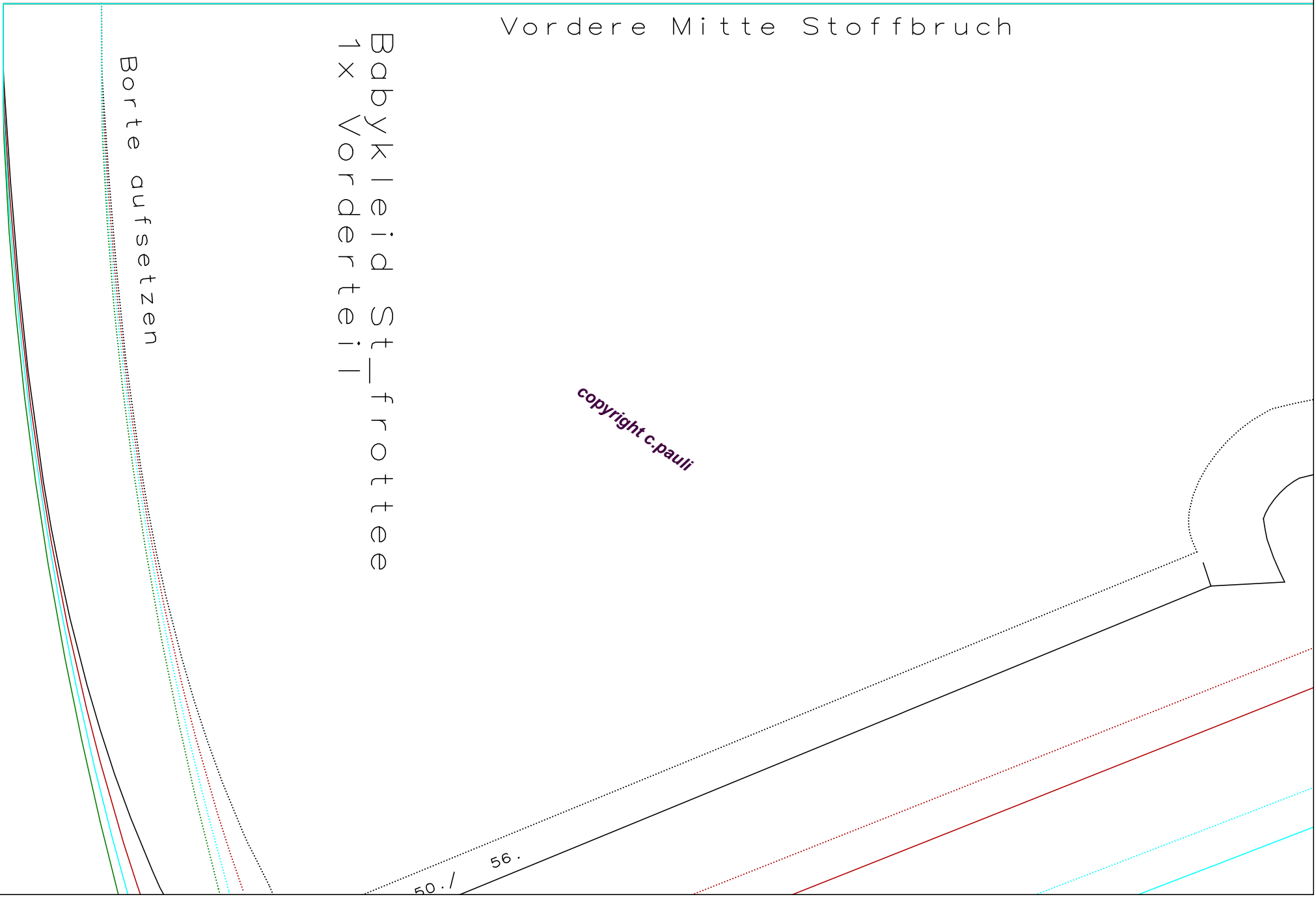
*copyright c.pauli*

Babykleid St\_frottee  
1x Vorder teil

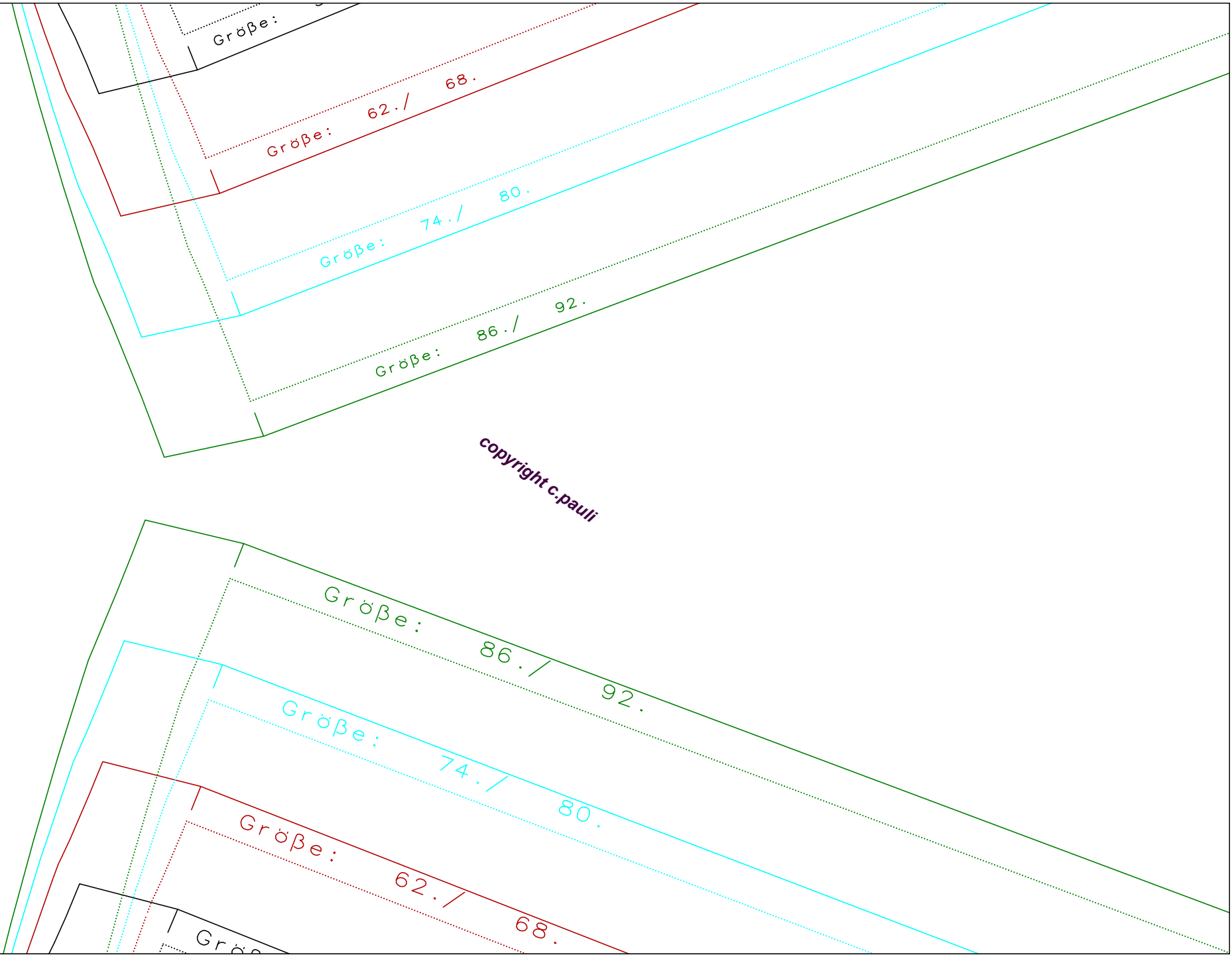
Borte aufsetzen

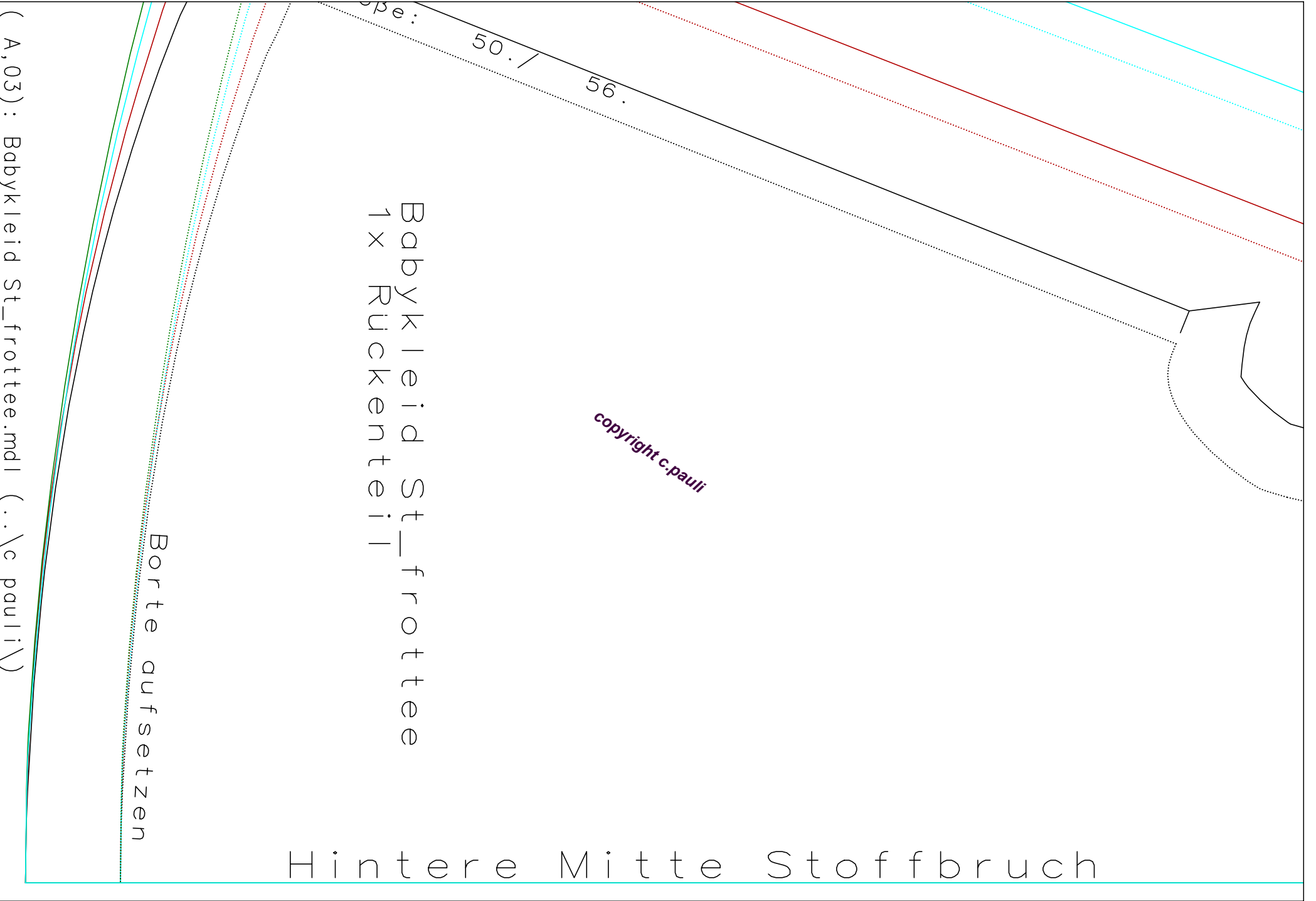
50. / 56.

(A,01): Babykleid St\_frottee.mdl (..\c pauli\)



(A,02): Babykleid St\_frottee.mdl (..\c pauli\)





Babykleid St\_frottee  
1x Ruckenteil

Borte aufsetzen

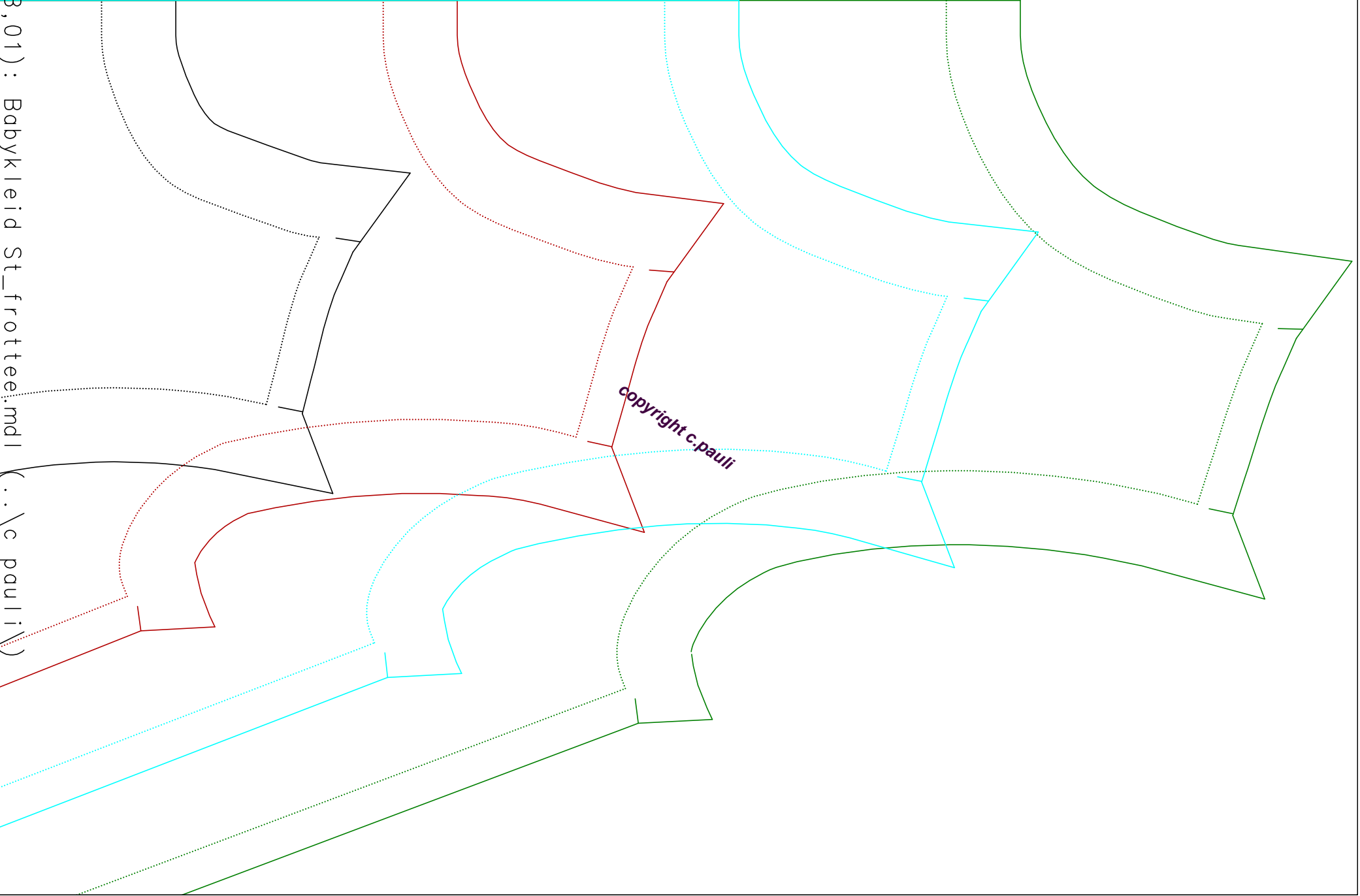
Hintere Mitte Stoffbruch

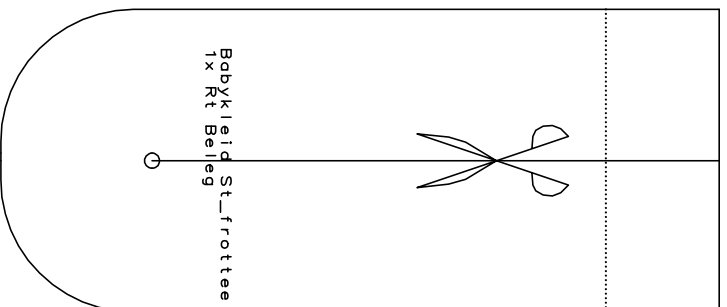
copyright c.pauli

(A,03): Babykleid St\_frottee.mdl (..\c pauli\)

Größe: 50./ 56.

( B,01): Babykleid St\_frottee.mdl (..\c pauli\)





*copyright c.pauli*

Zur eigenen Sicherheit:  
Kontrollfenster nachmessen!  
Seitenlänge 10 cm  
4 inches

Größe: /	86.	/	92.
Größe: /	74.	/	80.
Größe: /	62.	/	68.
Größe: /	50.	/	56.

